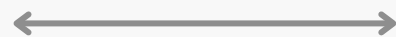
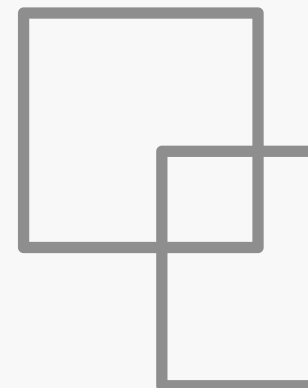




# KARTA BYTU



Apartmány v srdci  
Lednicko-valtického  
areálu





# Benefity

## Dispozice

Apartmán má poutavě řešený obývací pokoj, jenž odděluje zeď, která má obdélníkový otvor a díky tomu jsou místnosti vzdušné a plné světla. Zároveň je to zajímavý designový prvek. Nesmíme opomenout balkón, přístupný z obývacího pokoje a sklep.



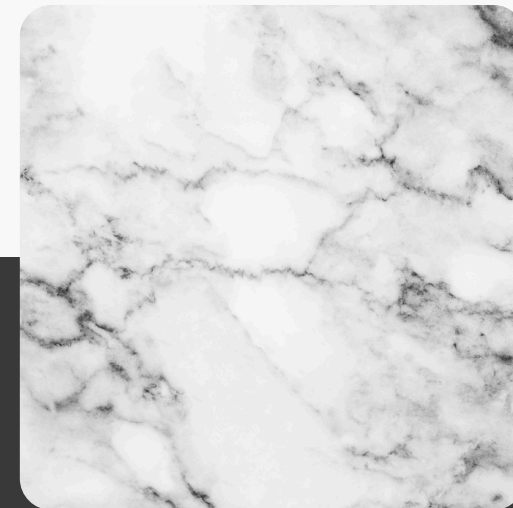
## Náklady na provoz

Díky teplovodním čerpadlům gess ušetříte spoustu peněz. Tyto čerpadlo vyžadují minimální údržbu, pracují s teplem venkovního vzduchu a díky tomu maximalizují svoji efektivitu. Navíc neprodukují žádné škodlivé emise a nezatěžují životní prostředí.



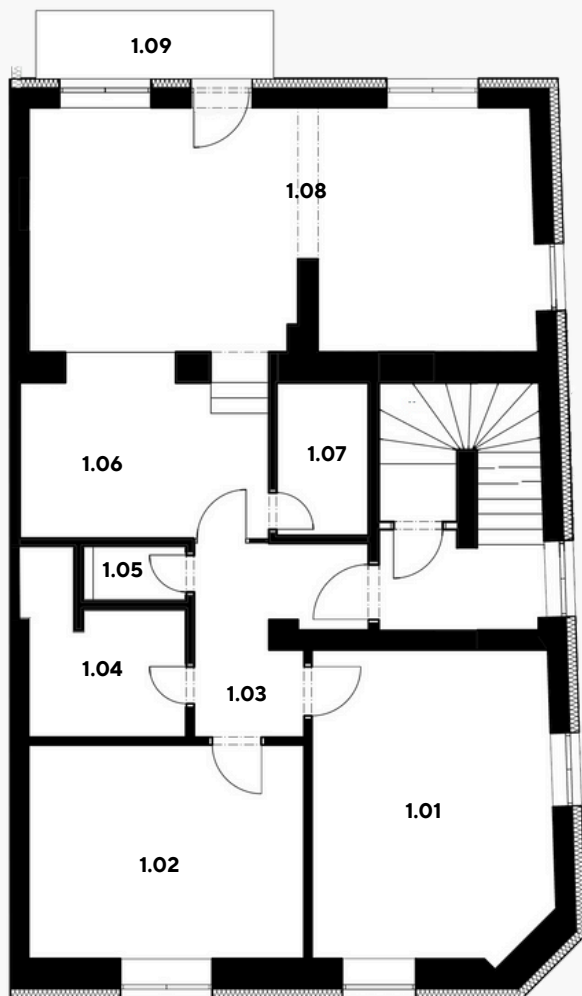
## Kvalita

Veškeré vybavení apartmánu je pečlivě vybráno od ověřených značek a navrženo tak, aby bylo 100% funkční po dlouhou dobu a zároveň vypadalo esteticky a nadčasově. Všechny podlahové krytiny jsou z kvalitních materiálů.



# Půdorys

APARTMÁNY  
VALTICE



## Legenda místnosti

1.01	Pokoj	19.6m <sup>2</sup>
1.02	Ložnice	15.8m <sup>2</sup>
1.03	Chodba	7m <sup>2</sup>
1.04	Koupelna	6.5m <sup>2</sup>
1.05	WC	1.5m <sup>2</sup>
1.06	Hala	10.4m <sup>2</sup>
1.07	Technická místnost	3.8m <sup>2</sup>
1.08	Obývací pokoj	32.5m <sup>2</sup>
1.09	Balkon	19.4m <sup>2</sup>
1.10	Sklep	16.6m <sup>2</sup>
<b>Celková užitná plocha</b>		<b>133.1 m<sup>2</sup></b>

Dispozice

**3+KK**

**Celková  
užitná  
plocha**

**133.1m<sup>2</sup>**

